



Каспийский институт морского и речного транспорта –
филиал ФГБОУ ВО «ВГУВТ»

СИСТЕМА МЕНЕДЖМЕНТА КАЧЕСТВА

ПОЛОЖЕНИЕ О ПОДРАЗДЕЛЕНИИ

МЕДИКО-САНИТАРНАЯ ЧАСТЬ



Содержание

1.	Назначение и область применения	4
2.	Ответственность	4
3.	Контроль соблюдения	4
4.	Нормативные документы	4
5.	Термины и определения	5
6.	Сокращения (аббревиатуры)	6
7.	Содержательная часть	7
7.1.	Общие сведения о порядке действия	7
7.2.	Графическое описание	13
8.	Изучение	14
9.	Архивирование	14
10.	Актуализация	14
11.	Отмена действия	15
12.	Изъятие из обращения и уничтожение	15
13.	Дополнительные указания	15
14.	Рассылка	15
Приложение А.	Схема подразделения	16



1. Назначение и область применения

1.1. Настоящее Положение устанавливает единый порядок работы Медико-санитарной части (далее – МСЧ) Каспийского института морского и речного транспорта филиала Федерального государственного бюджетного образовательного учреждения высшего образования «Волжский государственный университет водного транспорта» (далее – Филиал).

1.2. Требования настоящего Положения обязательны для применения работниками Филиала из числа сотрудников МСЧ.

1.3. Настоящее Положение утверждается и вводится в действие приказом директора Филиала.

2. Ответственность

2.1. Ответственность за разработку и согласование настоящего Положения несет заведующий МСЧ.

2.2. Ответственность за надлежащее и своевременное выполнение функций и задач, предусмотренных настоящим Положением, несет заведующий МСЧ.

2.3. Степень ответственности работников МСЧ установлена их должностными инструкциями.

3. Контроль соблюдения

Контроль соблюдения настоящего Положения осуществляется заместителем директора Филиала по безопасности.

4. Нормативные документы

4.1. Конституция Российской Федерации;

4.2. Трудовой кодекс Российской Федерации;

4.3. Федеральный закон от 21.11.2011 N 323-ФЗ «Об основах охраны здоровья граждан в Российской Федерации»;

4.4. Федеральный закон от 29.12.2012 N 273-ФЗ «Об образовании в Российской Федерации»;

4.5. Правила внутреннего распорядка;

4.6. Локальные нормативные акты Филиала по направлению деятельности МСЧ

Вид документа	Инв. №	Версия	Изменение листа	Стр.	из
Положение о подразделении		01		4	16



4.7. Действующие законодательные и нормативные документы Российской Федерации по вопросам охраны здоровья населения.

5. Термины и определения

Медицинская помощь - комплекс мероприятий, направленных на поддержание и (или) восстановление здоровья и включающих в себя предоставление медицинских услуг;

Профилактика - комплекс мероприятий, направленных на сохранение и укрепление здоровья и включающих в себя формирование здорового образа жизни, предупреждение возникновения и (или) распространения заболеваний, их раннее выявление, выявление причин и условий их возникновения и развития, а также направленных на устранение вредного влияния на здоровье человека факторов среды его обитания;

Медицинская услуга - медицинское вмешательство или комплекс медицинских вмешательств, направленных на профилактику, диагностику и лечение заболеваний, медицинскую реабилитацию и имеющих самостоятельное законченное значение;

Медицинское вмешательство - выполняемые медицинским работником по отношению к пациенту, затрагивающие физическое или психическое состояние человека и имеющие профилактическую, исследовательскую, диагностическую, лечебную, реабилитационную направленность виды медицинских обследований и (или) медицинских манипуляций;

Диагностика - комплекс медицинских вмешательств, направленных на распознавание состояний или установление факта наличия либо отсутствия заболеваний, осуществляемых посредством сбора и анализа жалоб пациента, данных его анамнеза и осмотра, проведения лабораторных; инструментальных, патолога - анатомических и иных исследований в целях определения диагноза, выбора мероприятий по лечению пациента и (или) контроля за осуществлением этих мероприятий;

Лечение - комплекс медицинских вмешательств, выполняемых по назначению медицинского работника, целью которых является устранение или облегчение проявлений заболевания или состояний пациента, восстановление или улучшение его здоровья, трудоспособности и качества жизни;

Пациент - физическое лицо, которому оказывается медицинская помощь или которое обратилось за оказанием медицинской помощи независимо от наличия у него заболевания и от его состояния;

Вид документа	Инв. №	Версия	Изменение листа	Стр.	из
Положение о подразделении		01		5	16



Медицинская деятельность - профессиональная деятельность по оказанию медицинской помощи, проведению медицинских экспертиз, медицинских осмотров и медицинских освидетельствований, санитарно-противоэпидемических (профилактических) мероприятий;

Медицинская организация - юридическое лицо независимо от организационно-правовой формы, осуществляющее в качестве основного (уставного) вида деятельности медицинскую деятельность на основании лицензии, выданной в порядке, установленном законодательством Российской Федерации

6. Сокращения (аббревиатуры)

РФ – Российская Федерация;

НД – нормативные документы;

СМК – система менеджмента качества;

ОИТО УП – отдел информационного и технического обеспечения учебного процесса;

МСЧ – медико-санитарная часть;

ВО – факультет высшего образования;

СПО – факультет среднего профессионального образования.

7. Содержательная часть положения.

7.1. Общие сведения о порядке действия.

7.1.1. Общие положения.

7.1.1.1. МСЧ является структурным подразделением Филиала и подчиняется заместителю директора Филиала по безопасности.

7.1.1.2. МСЧ возглавляет заведующий МСЧ - врач специалист.

7.1.1.3. Заведующий МСЧ назначается на должность и освобождается от должности приказом директора филиала по представлению заместителя директора Филиала по безопасности.

7.1.1.4. В отсутствие заведующего МСЧ его функции исполняет медицинский работник, назначенный приказом директора.

7.1.1.5. В своей деятельности МСЧ руководствуется действующим законодательством Российской Федерации, Астраханской области, приказами и распоряжениями директора Филиала, Уставом ФГБОУ ВО «ВГУВТ», Положением о Филиале, правилами внутреннего трудового распорядка и иными внутренними локальными актами филиала, а также настоящим Положением.

Вид документа	Инв. №	Версия	Изменение листа	Стр.	из
Положение о подразделении		01		6	16



7.1.1.6. МСЧ осуществляет процесс организации и проведения комплекса лечебно-профилактических мероприятий по сохранению и укреплению здоровья обучающихся и работников Филиала.

7.1.1.7. МСЧ имеет угловой штамп с указанием наименования Филиала и своего наименования, а также печати и штампы для медицинских документов.

7.1.1.8. Время работы МСЧ устанавливается в соответствии с внутренним трудовым распорядком Филиала с учетом особенностей режима работы медицинского персонала.

7.1.1.9. Медицинская деятельность МСЧ подлежит лицензированию согласно установленному законодательством Российской Федерации порядку.

7.1.1.10. Нормативные документы федеральных органов власти и управления, постановления Пленумов Конституционного и Верховного судов РФ связанные с деятельностью МСЧ находятся в электронной форме в СПС «КонсультантПлюс».

7.1.2. Основные задачи:

7.1.2.1. Оказание первичной медико-санитарной помощи при острых заболеваниях, травмах и острых отравлениях.

7.1.2.2. Проведение мероприятий по проведению и снижению заболеваемости, в том числе с временной утратой трудоспособности, травматизма, инвалидности среди учащихся

7.1.2.3. Контроль за соблюдением санитарно-гигиенических условий учебного процесса.

7.1.2.4. Проведение предрейсовых и послерейсовых медицинских осмотров водителей автотранспорта.

7.1.3. Структура и состав.

В состав МСЧ входят:

- заведующий МСЧ - врач специалист;
- врач специалист;
- средний медицинский персонал.

Структура МСЧ

1. Врачебный здравпункт учебного корпуса ВО.
2. Медицинский пункт учебного корпуса СПО.
3. Медицинский пункт общежития.
4. Стоматологический кабинет.

7.1.4. Функции и взаимодействия.

1. Оказание первичной медико-санитарной помощи при острых заболеваниях, отравлениях и травмах;

2. Оказание доврачебной, врачебной и специализированной медицинской помощи;

Вид документа	Инв. №	Версия	Изменение листа	Стр.	из
Положение о подразделении		01		7	16



3. Проведение экспертизы временной нетрудоспособности с выдачей справки на установленные сроки с последующим направлением в городскую поликлинику, оказывающую медицинскую помощь студентам и учащимся;
4. Направление, по медицинским показаниям, больных учащихся к врачам-специалистам в поликлиники (в соответствии с договорами филиала с медицинскими учреждениями государственной и муниципальной систем здравоохранения – далее медицинские учреждения), а в экстренных случаях - направление в стационар для оказания специализированной медицинской помощи;
5. Проведение предрейсовых и послерейсовых медицинских осмотров водителей автотранспорта;
6. Оказание стоматологической помощи;
7. Проведение мероприятий по предупреждению и снижению заболеваемости, в том числе с временной утратой трудоспособности, травматизма, инвалидности среди студентов и сотрудников университета, улучшению санитарно-гигиенических условий организации учебного процесса;
8. Осуществление медицинского обеспечения занятий по физической подготовке и других спортивных мероприятий;
9. Организация проведения медицинских осмотров и диспансеризации учащихся, контроль осуществления диспансерного наблюдения за определенными группами больных и проведения оздоровительных мероприятий, намеченных в процессе диспансеризации;
10. Организация и проведение общих санитарно-гигиенических и противоэпидемических мероприятий: профилактических прививок, выявление и изоляцию больных опасными инфекционными заболеваниями, динамическое наблюдение за лицами, бывшими в контакте с инфекционными больными, за переболевшими, своевременно оповещает ГО УФС «Росэпиднадзора»;
11. Участие, совместно с отделом кадров и отделом охраны труда и техники безопасности, в организации проведения и контроле прохождения предварительных и периодических медицинских осмотров сотрудниками Филиала;
12. Санитарно-просветительная работа среди студентов и учащихся по пропаганде здорового образа жизни;
13. Осуществление анализа заболеваемости и травматизма среди учащихся, подведение итогов ежегодного медицинского осмотра;
14. Ведение учетно-отчетной документации;
15. Контроль качества оказываемой медицинской помощи;

Таблица №1 Взаимодействия

Вид документа	Инв. №	Версия	Изменение листа	Стр.	из
Положение о подразделении		01		8	16



СИСТЕМА МЕНЕДЖМЕНТА КАЧЕСТВА

№п/п	Предмет	Объект взаимодействия	Сроки	Результат
1.	Проведение мероприятий по предупреждению и снижению заболеваемости, в том числе с временной утратой трудоспособности, травматизма, инвалидности среди студентов и сотрудников университета	Факультеты, отдел по воспитательной и внеучебной работе, классные руководители, командиры рот	постоянно	снижению заболеваемости
2.	Проведение предрейсовых и послерейсовых медицинских осмотров водителей автотранспорта	Отдел МТОиХР	постоянно	Предоставление сведений
3.	Получение корреспонденции	Заместитель директора Филиала по безопасности, отдел правового обеспечения	постоянно	Регистрация и распределение среди работников МСЧ
4.	Подготовка проектов приказов и распоряжений директора Филиала.	Заместитель директора Филиала по безопасности, отдел правового обеспечения	постоянно	Согласование проектов
5.	Предоставление проекта приказа, распоряжения и других документов на утверждение	Заместитель директора Филиала по безопасности, отдел правового обеспечения	постоянно	Утверждение/не утверждение представленного проекта
6.	Рассылка приказа и распоряжения для исполнения (в зависимости от вида).	Отдел правового обеспечения, отдел кадров, факультеты	постоянно	Регистрация приказов и распоряжений, ознакомление с ними причастных и рассылка для исполнения.
7.	Обобщение заявок на оснащение необходимым оборудованием, мебелью, хозяйственными и канцелярскими товарами	Отдел МТОиХР	периодически	Согласование заявок
8.	Получение информации о корректировке списков сотрудников согласно	отдел кадров	1 раз в месяц до 20 числа	Формирование списков работников для

Вид документа

Инв. №

Версия

Изменение листа

Стр.

из

Положение о подразделении

01

9

16



	штатного расписания			прохождения периодического медицинского осмотра, для согласования с поликлиникой проводящей мед.осмотр.
9.	Получение информации о корректировке штатного расписания.	Отдел кадров	При корректировке штатного расписания	Формирование списков работников подлежащих прохождению периодического медицинского осмотра для согласования в органах Росэпиднадзора;
10.	Предоставление планов текущего и капитального ремонта инженерно-технических коммуникаций, медицинского оборудования	Директор Филиала, заместитель директора Филиала по безопасности, отдел МТОиХР	периодически	Утверждение/не утверждение
11.	Заключение договоров на оказание услуг	Контрактная служба, бухгалтерия, отдел правового обеспечения	периодически	Заключение договоров на оказание услуг

7.1.5. Права и обязанности.

7.1.5.1. Заведующий МСЧ СПО обязан:

- организовывать и контролировать работу МСЧ;
- создавать необходимые условия для выполнения работниками МСЧ своих должностных обязанностей в полном соответствии с трудовым законодательством, нормами по охране труда, техникой безопасности;
- осуществлять контроль качества оказываемой медицинской помощи
- соблюдать Правила внутреннего распорядка, соблюдать трудовую дисциплину, правила пожарной безопасности и требования локальных нормативных актов Филиала;
- не разглашать сведения, составляющие государственную и коммерческую тайну.

7.1.5.2. Работники МСЧ обязаны:

Вид документа	Инв. №	Версия	Изменение листа	Стр.	из
Положение о подразделении		01		10	16



- выполнять свои должностные обязанности;
- соблюдать трудовую дисциплину и правила внутреннего распорядка в соответствии с нормами по охране труда и Правилами внутреннего распорядка Филиала.

7.1.5.3. МСЧ для осуществления своей деятельности в рамках возложенных задач и функций имеет право:

- запрашивать от структурных подразделений Филиала документацию, информацию, сведения и справочные материалы, необходимые для решения своих задач;

- инициировать проведение общеинститутских мероприятий по направлениям деятельности МСЧ;

- вносить предложения руководству Филиала по вопросам, входящим в сферу деятельности МСЧ, а также по работе других структурных подразделений в целях повышения системы качества в Филиале.

7.1.6. Ответственность:

7.1.6.1. Всю полноту ответственности за качество и своевременное выполнение возложенных настоящим Положением на МСЧ задач и функций, несет начальник МСЧ.

7.1.6.2. Степень ответственности других работников МСЧ устанавливается их должностными инструкциями.

7.2. Графическое описание.

7.2.1. Схема взаимодействия приведена в приложении А.

8. Изучение

8.1. Настоящее Положение подлежит изучению работниками МСЧ

8.2. Организация обучения – самостоятельно.

9. Архивирование

9.1. Настоящее Положение подлежит взятию на учет и хранению.

9.2. Срок хранения – ДМН в соответствии с приказом Филиала.

10. Актуализация

10.1. Актуализацию настоящего Положения осуществляет заведующий МСЧ:

Вид документа	Инв. №	Версия	Изменение листа	Стр.	из
Положение о подразделении		01		11	16



а) по итогам рассмотрения служебных записок, содержащих предложения по совершенствованию работы МСЧ;

б) информация о найденных несоответствиях направляется на рассмотрение Заместитель директора Филиала по безопасности.

в) по характеру и значимости выявленных несоответствий заведующий МСЧ, принимается одно из следующих решений:

- разработка изменения;
- пересмотр;
- утрата силы Положения.

Решение должно быть согласовано с Заместителем директора Филиала по безопасности, директором Филиала и оформляется в форме приказа.

10.2. Разработка изменения настоящего Положения.

10.2.1. Изменения настоящего Положения разрабатываются при замене, дополнении или исключении отдельных его требований.

10.2.2. Информация об изменении указывается в листе регистрации изменений настоящего Положения.

10.3. Пересмотр настоящего Положения.

10.3.1. При пересмотре настоящего Положения разрабатывается новый его вариант взамен действующего. При этом ранее действующее Положение отменяется приказом Филиала.

10.3.2. В случае потребности в актуализации, разработка нового варианта положения сопровождается заменой цифр года в идентификационном номере Положения. На титульном листе указывается, взамен какого документа она разработано.

10.4. Отмена настоящего Положения реализуется согласно п. 11.

11. Отмена действия

11.1. Настоящее Положение признается утратившим силу в соответствии с приказом Филиала.

11.2. В приказе, кроме указания об утрате настоящим Положением силы, должно быть указание о признании приказа, которым оно было утверждено и введено в действие, утратившим силу.

11.3. Проект приказа разрабатывается заведующим МСЧ.

12. Изъятие из обращения и уничтожение

Вид документа	Инв. №	Версия	Изменение листа	Стр.	из
Положение о подразделении		01		12	16



Изъятие из обращения и уничтожение настоящего Положения не предусматривается.

13. Дополнительные указания – отсутствуют.

14. Рассылка

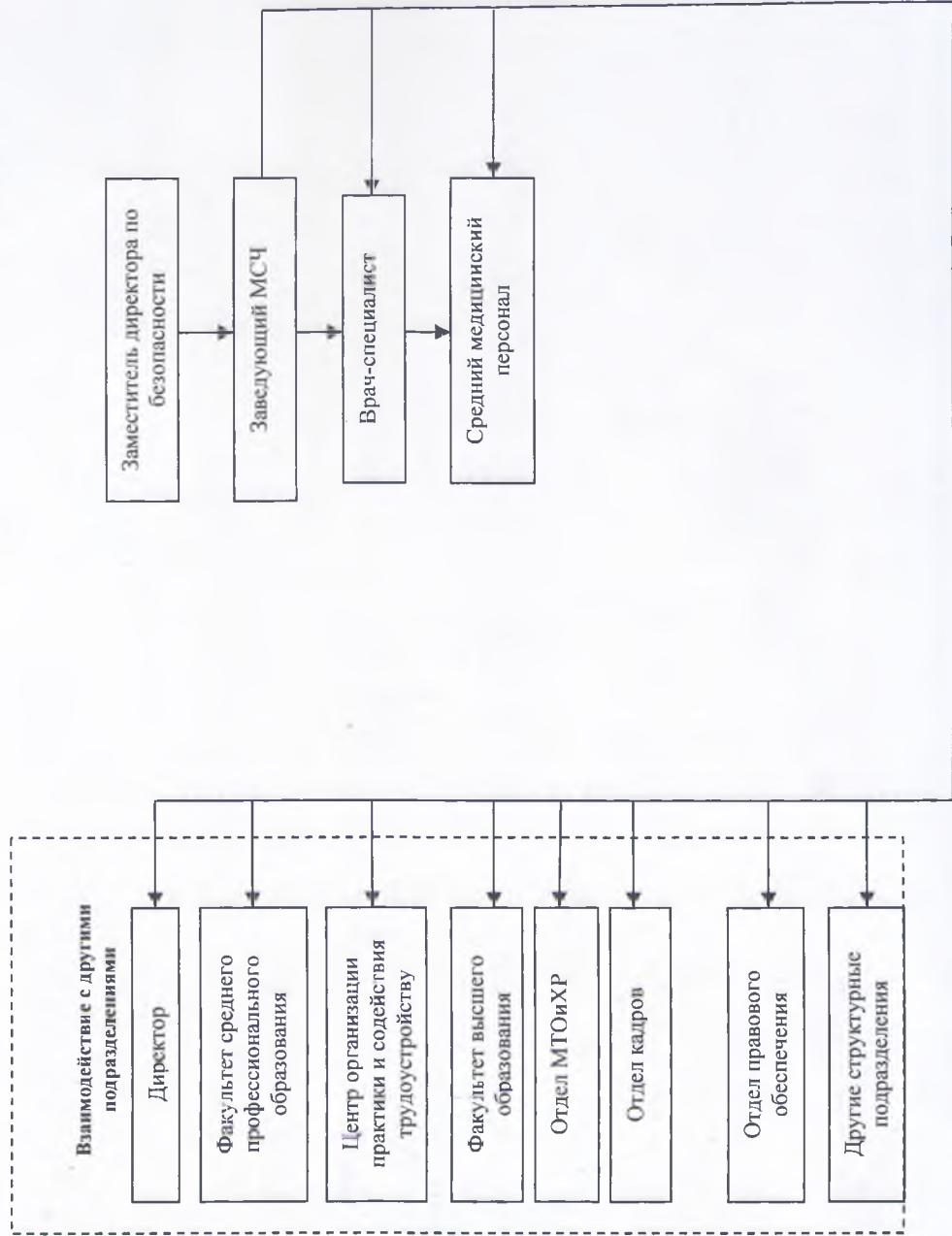
Настоящее Положение должно быть направлено во все структурные подразделения Филиала.

Вид документа	Инв. №	Версия	Изменение листа	Стр.	из
Положение о подразделении		01		13	16



СИСТЕМА МЕНЕДЖМЕНТА КАЧЕСТВА

Приложение А (обязательное)
Схема подразделения (графическое описание структуры функциональных связей и взаимодействий с другими подразделениями)





СИСТЕМА МЕНЕДЖМЕНТА КАЧЕСТВА

Заведующий МСЧ

должность руководителя подразделения

номер

личная подпись
дата

Л.М.Воробьева

инициалы, фамилия

СОГЛАСОВАНО

Заместитель директора по безопасности

должность, подразделение

личная подпись, дата

С.А.Громовой

инициалы, фамилия

Начальник УМУ

должность, подразделение

личная подпись, дата

А.А. Кожевников

инициалы, фамилия

Начальник ОПО

должность, подразделение

личная подпись, дата

Д.Е. Чуркин

инициалы, фамилия

Вид документа	Инв. №	Версия	Изменение листа	Стр.	из
Положение о подразделении		01		15	16

